

Nummer 20 – maart 2011

In deze nieuwsbrief:

- **Verschijningsdata nieuwsbrief**
- **Nieuwe online veiling**
- **Monumentaal kunstwerk Krijn de Koning in Leiden**
- **Exposities in nieuwe pand Leiden**
- **Kunst in nieuwe pand Leiden**
- **Focus op Turkije**
- **Nieuwe aanwinsten**
- **Rondleidingen**
- **Kunstagenda**
- **Over de Achmea Kunstbrief...**

Verschijningsdata nieuwsbrief

Vanaf deze aflevering zal de kunstniewsbrief voortaan maandelijks verschijnen. Je ontvangt de nieuwsbrief aan het begin van de maand, met uitzondering van de maanden juli en augustus.

Nieuwe online veiling

De volgende online grafiekveiling zal begin mei plaatsvinden. De veiling is uitsluitend bestemd voor Achmea-medewerkers. Meer informatie ontvang je in de volgende kunstniewsbrieven.

Monumentaal kunstwerk Krijn de Koning in Leiden

In de hal van het nieuwe kantoor in Leiden zal kunstenaar Krijn de Koning een monumentaal kunstwerk realiseren. Het zal een spel worden van lijnen, vlakken en kleuren met een opvallende knipoog naar architectuur. Wil je alvast eens zien wat voor kunst hij maakt, bezoek dan zijn [website](#).

Exposities in nieuwe pand Leiden



Hans de Bruijn – Poel (2005)

In Leiden maakt de afdeling kunstzaken in samenwerking met de kunstcommissie weer een nieuwe stap naar verdere professionalisering. In de hal wordt een flexibele expositieruimte gerealiseerd waarin tijdelijke exposities te zien zullen zijn. De exposities geven Achmea de gelegenheid de eigen collectie ook aan het publiek te tonen. Tot nu konden alleen medewerkers op de kernlocaties hiervan kennismaken en bezoekers die zich voor een kunstrandleiding aanmeldden. De eerste expositie zal in september gaan plaatsvinden. We laten dan werk zien van de Leidse kunstenaar [Hans de Bruijn](#).

Kunst in nieuwe pand Leiden

De afdeling kunstzaken is momenteel druk bezig met het verwerven van toonaangevend kunstwerken voor het nieuwe Achmeapand in Leiden. Daarbij komen nieuwe kunstenaars de collectie aanvullen. Daarnaast zoek we aanvulling met nieuw werk van kunstenaars die al in de collectie vertegenwoordigd zijn. Er is inmiddels werk aangekocht van de volgende kunstenaars (klik voor meer informatie):

- [Seekee Chung](#)
- [Driessens & Verstappen](#)
- [Gijs van Lith](#)
- [Pim Palsgraaf](#)
- Charlie Roberts
- [Esther Tielemans](#)
- [Rob Voerman](#)
- [Anne Wenzel](#)

Andere kunstenaars zullen nog volgen.



Pim Palsgraaf – Multiscape 11



Charlie Roberts – Master of the Mayne



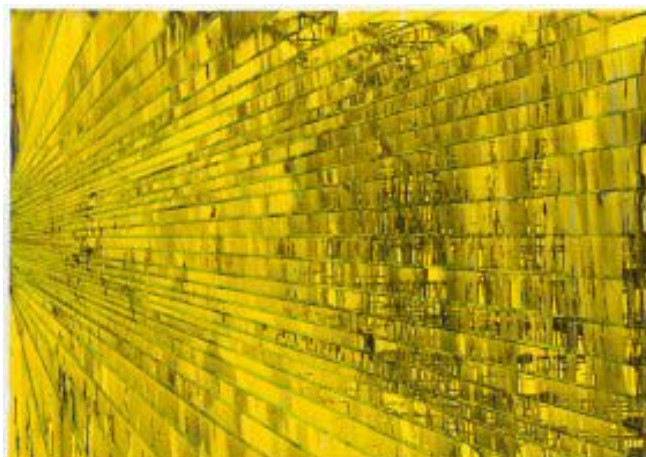
Anne Wenzel - White forest, crashed nightmare



Rob Voerman – Annex #6



Seekee Chung – Dream Park



Gijs van Lith - Structural rules #2

Focus op Turkije

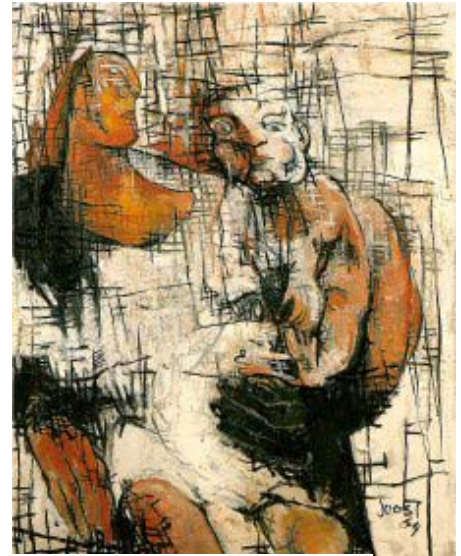
Onlangs heeft de kunstcommissie besloten binnen onze kunstcollectie een speciale focus te kiezen die gericht is op hedendaagse Turkse kunst. We zullen aankopen ten behoeve van de collectie gaan doen van Turkse en Turks-Nederlandse kunstenaars. Dit in verband met onze samenwerking met Eureko Sigorta en Garanti Bank in Turkije.

Nieuwe aanwinsten

Naast de werken die bestemd zijn voor Leiden is ook nog werk aangekocht van Joost Sicking en Raquel Maulwurf.

Rondleidingen

Externe belangstellenden kunnen een rondleiding langs een selectie van de kunstcollectie krijgen. Dat gebeurt voornamelijk in Tilburg. Ook medewerkers komen hier uiteraard voor in aanmerking: hebt u een groep van 8 à 15 personen die graag een rondleiding langs de kunstcollectie in Tilburg zouden willen krijgen, dan kan dat. Laat even weten via hans.meijs@achmea.nl en we spreken iets af!



Joost Sicking – Moeder met kind

Kunstagenda

Een kunstagenda kun je vinden op de [internetsite van het blad Kunstbeeld](#). Wil je meteen naar de agenda? Kies dan voor de [directe link](#).

Over de Achmea kunstbrief...

Ken je nog mensen in je omgeving (mag ook buiten Achmea) die deze nieuwsbrief ook zouden willen ontvangen? Meld dit even per e-mail en we zorgen dat ook zij het actuele nummer en desgewenst ook oudere nummers ontvangen. Afmelden kan via hetzelfde mailadres.

Opmerkingen en suggesties zijn van harte welkom. Heb je dus ideeën, aanvullingen, kritiek of wat dan ook: we horen ze graag. Stuur een e-mail naar

hans.meijs@achmea.nl. Je kunt je daar natuurlijk ook afmelden voor de nieuwsbrief

Voor Achmea-medewerkers: als je de externe links via het Achmea netwerk benadert, heb je volledige internetrechten nodig.
